

MODÈLES ANATOMIQUES

CATALOGUE

BIBLIOTHÈQUE UNIVERSITAIRE
DE MÉDECINE PHARMACIE



Retrouvez l'ensemble des modèles anatomiques sur :
<https://bibliotheques.univ-grenoble-alpes.fr/collections/>



Une collection de modèles anatomiques est disponible à la Bibliothèque Universitaire de Médecine-Pharmacie de Grenoble.

Ce service est réservé aux étudiants et personnels de l'UGA.

Pour connaître la disponibilité des modèles, consultez notre catalogue BELUGA.

Pour emprunter **à domicile** ou consulter **sur place**, présentez-vous au personnel en salle des périodiques muni de votre carte étudiante ou carte professionnelle.

Vous pouvez emprunter **un modèle** à la fois pour une durée de **7 jours**. Une prolongation de 7 jours est possible. Les enseignants peuvent utiliser plusieurs modèles dans le cadre de leurs activités pédagogiques.

Chaque modèle est prêté avec une boîte de transport ainsi qu'un livret descriptif.

Si l'objet qui vous intéresse est déjà en prêt, réservez-le depuis votre compte lecteur BELUGA.

Nous comptons sur votre vigilance, veuillez à rendre les modèles complets, remontés et dans leur état d'origine.

Ce projet a bénéficié du soutien financier de l>IDEX.



BASSIN FÉMININ

33 x 15.5 x 14 cm
3 parties



Les os du bassin sont naturellement moulés à partir d'un bassin de femme.

L'ensemble des os du bassin est monté de manière flexible et peut être facilement démonté.

Prêt à domicile et consultation sur place



MODÈLE ANATOMIQUE DES FONCTIONS DU CERVEAU

13.5 x 14 x 17 cm
8 parties sur socle amovible



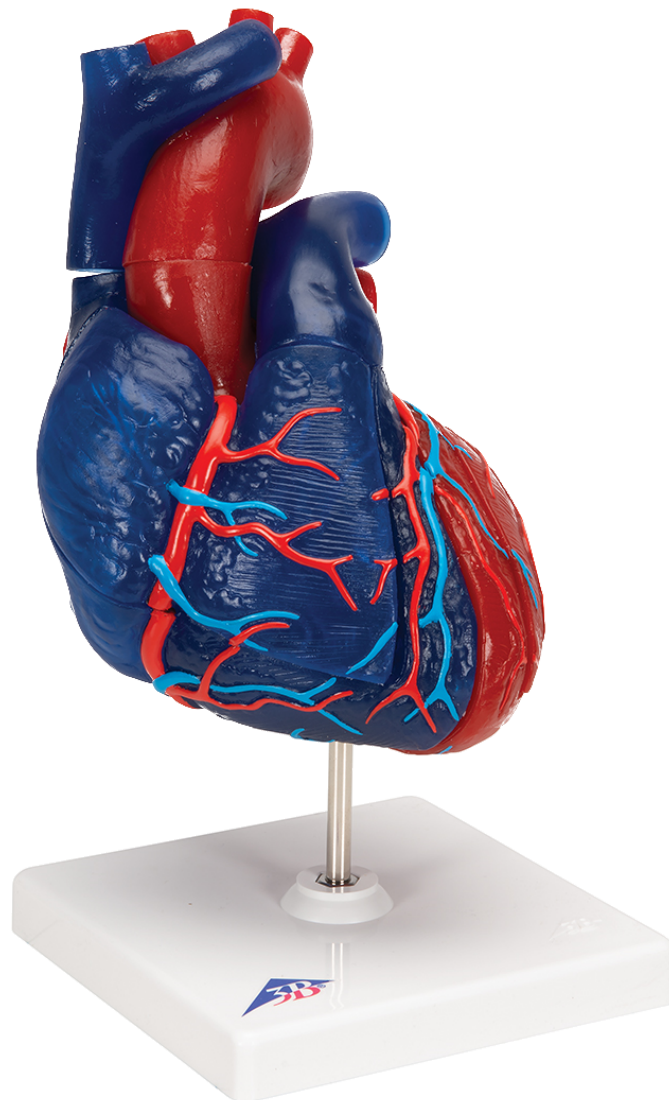
La coupe médiane de ce modèle neuro-anatomique présente sur la moitié droite les champs de représentation du cortex cérébral avec des couleurs différenciées.

Prêt à domicile et consultation sur place



CŒUR

24 x 12 x 16 cm
5 parties magnétiques sur
socle amovible



Moulé à partir d'un cœur humain normal et élaboré pour faciliter la compréhension de l'anatomie et de la circulation sanguine. Une dissection dans le plan médian facilite la démonstration et démontre le parcours du sang oxygéné et désoxygéné.

Prêt à domicile et consultation sur place



COLONNE VERTÉBRALE MINIATURE

40 x 7.5 x 13.5 cm
1 partie sur socle amovible



Cette colonne vertébrale avec occiput et iliaques est montée de façon élastique pour observer les mouvements naturels et les pathologies possibles.

Prêt à domicile et consultation sur place



ARTICULATION DU COUDE

30.5 x 6.5 x 5 cm
1 partie sur socle fixe



Ce modèle avec moignon de l'humérus, ulna, radius et ligaments permet d'étudier l'anatomie, la mécanique, la physiologie de l'appareil locomoteur humain et notamment l'abduction, l'antéversion, la rétroversion et la rotation interne et externe. Taille naturelle.

Prêt à domicile et consultation sur place



CRÂNE DÉSARTICULABLE

17 x 13 x 24 cm
22 parties



Cette version didactique en couleurs est démontable. De taille naturelle, les moulages ont été réalisés sur les différents os d'un véritable crâne morcelé d'origine européenne.

➔ 3 exemplaires disponibles

Prêt à domicile et consultation sur place



ARTICULATION DE L'ÉPAULE

21 x 16 x 13 cm
1 partie sur socle fixe



L'articulation flexible permet d'étudier la physiologie de l'appareil locomoteur humain, notamment l'abduction, l'antéversion, la rétroversion et la rotation interne et externe. Avec scapula, clavicule, moignon de l'humérus et ligaments. Taille naturelle.

Prêt à domicile et consultation sur place



ARTICULATION DU GENOU

32 x 12 x 12 cm
1 partie sur socle fixe



Ce modèle flexible permet d'étudier la physiologie de l'appareil locomoteur humain notamment l'abduction, l'antéversion, la rétroversion et la rotation interne et externe. Avec moignon de fémur, tibia et fibula, ménisques, tendon du quadriceps, patella et ligaments. Taille naturelle.

Prêt à domicile et consultation sur place



ARTICULATION DE LA HANCHE

34 x 18 x 16 cm
1 partie sur socle fixe



L'articulation flexible vous permet d'apprendre la physiologie de l'appareil locomoteur humain, et notamment l'abduction, l'antéversion, la rétroversion et la rotation interne et externe. Avec moignon de fémur, os iliaque et ligaments. Taille naturelle.

Prêt à domicile et consultation sur place



SQUELETTE DE LA MAIN AVEC LIGAMENTS ET TUNNEL CARPIEN

33 x 18 x 18 cm
4 parties sur socle fixe



Les os, les muscles, les tendons, les ligaments, les nerfs, les artères et les veines sont tous présentés dans ce modèle de main. La paume de la main est représentée en trois couches dont deux amovibles et permettent d'étudier en détail la couche anatomique plus profonde.

Prêt à domicile et consultation sur place



PLANCHE ANATOMIQUE : MAIN ET POIGNET

50x67cm

Main et poignet Anatomie et pathologie

Muscles extenseurs de la main
Muscle extenseur du poignet radial court
Muscle extenseur du poignet radial long
Muscle extenseur de la main
Muscle extenseur du 1er doigt
Muscle extenseur du 2nd doigt
Muscle extenseur du 3rd doigt
Muscle extenseur du 4th doigt
Muscle extenseur du 5th doigt

Muscles flexeurs de la main
Muscle fléchisseur profond de la main
Muscle fléchisseur superficiel de la main
Muscle fléchisseur du poignet radial long
Muscle fléchisseur du poignet radial court
Muscle fléchisseur de l'index
Muscle fléchisseur du majeur
Muscle fléchisseur du 2nd doigt
Muscle fléchisseur du 3rd doigt
Muscle fléchisseur du 4th doigt
Muscle fléchisseur du 5th doigt

Muscles du poignet
Muscle pronateur carpe-radial
Muscle supinateur carpe-radial
Muscle fléchisseur carpe-radial
Muscle fléchisseur carpe-ulnaire
Muscle fléchisseur ulnaire
Muscle fléchisseur de l'annulaire
Muscle fléchisseur de l'annulaire et du 4th doigt
Muscle fléchisseur de l'annulaire et du 5th doigt

Os de la main
Cubitus, Radius, Os scaphoïde, Os trapèze (5), Os trapèze (4), Os trapèze (3), Os trapèze (2), Os trapèze (1), Os pisiforme, Carpe (scaphoïde, trapèze, trapèzoïde, pisiforme), Os métacarpiens (I-V), Phalanges (distales, proximales, moyennes I-IV)

Pathologies
Fractures de Colles
Fracture de Smith
Fractures de l'avant-bras dans la région de l'articulation de la main
Syndrôme du canal carpien
Fracture de méétocarpe
Séparation du tendon extenseur de la phalange
Deformation en boutonnière
Blessure du tendon fléchisseur
Le main rhumatismale
„Main en griffe“
„Main ballante“
„Main de singe“
Paralysies
Blessures des tendons des doigts

Cette planche anatomique montre le dos et la paume de la main ainsi que son squelette. Les pathologies telles que les fractures, blessures des tendons, syndrome du canal carpien, paralysies sont illustrées.

Consultation sur place



MUSCLES DE LA JAMBE

73.5 x 25.2 x 25.2 cm - 3.143 kg
9 parties



Ce modèle montre les muscles superficiels et profonds de la jambe gauche avec pied, dont huit sont amovibles. Les muscles, les tendons, les vaisseaux, les nerfs et les parties osseuses sont minutieusement représentés et numérotés. Taille légèrement réduite.

Prêt à domicile et consultation sur place



SQUELETTE DU MEMBRE INFÉRIEUR

101.5 x 23 x 12 cm
1 partie



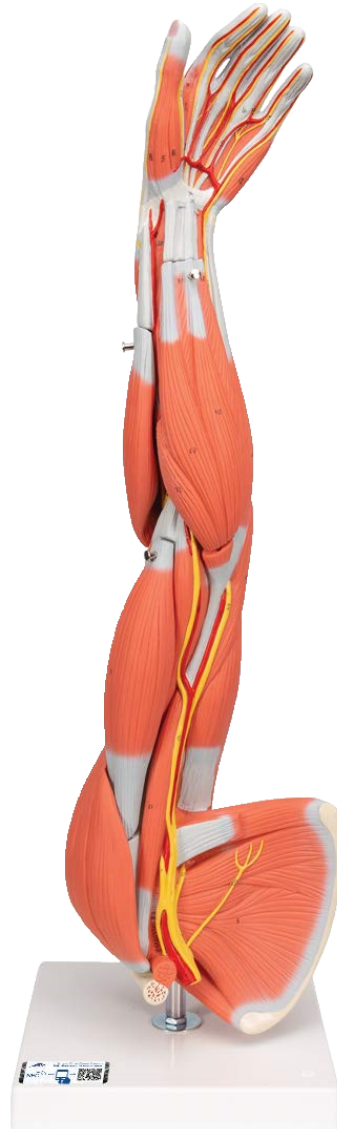
Ce squelette de jambe avec os iliaque comporte une articulation souple du genou et est légèrement flexible au niveau des orteils et de l'articulation de la cheville. Taille naturelle.

Prêt à domicile et consultation sur place



MUSCLES DU BRAS

56.5 x 17.8 x 17.8 cm
6 parties



Ce modèle montre les muscles superficiels et profonds du bras gauche avec l'épaule. Les muscles, les tendons, les vaisseaux, les nerfs et les parties osseuses sont minutieusement représentés et numérotés.
Taille légèrement réduite.

Prêt à domicile et consultation sur place



SQUELETTE DU MEMBRE SUPÉRIEUR

71.5 x 16 x 11.5 cm
1 parties



Ce modèle de squelettes de bras avec scapula (omoplate) et clavicule est monté sur fil de fer et est légèrement flexible au niveau des doigts. Les articulations du coude et de l'épaule sont souples.
Taille naturelle.

Prêt à domicile et consultation sur place



ŒIL

21 x 14 x 13 cm
6 parties sur socle intégré



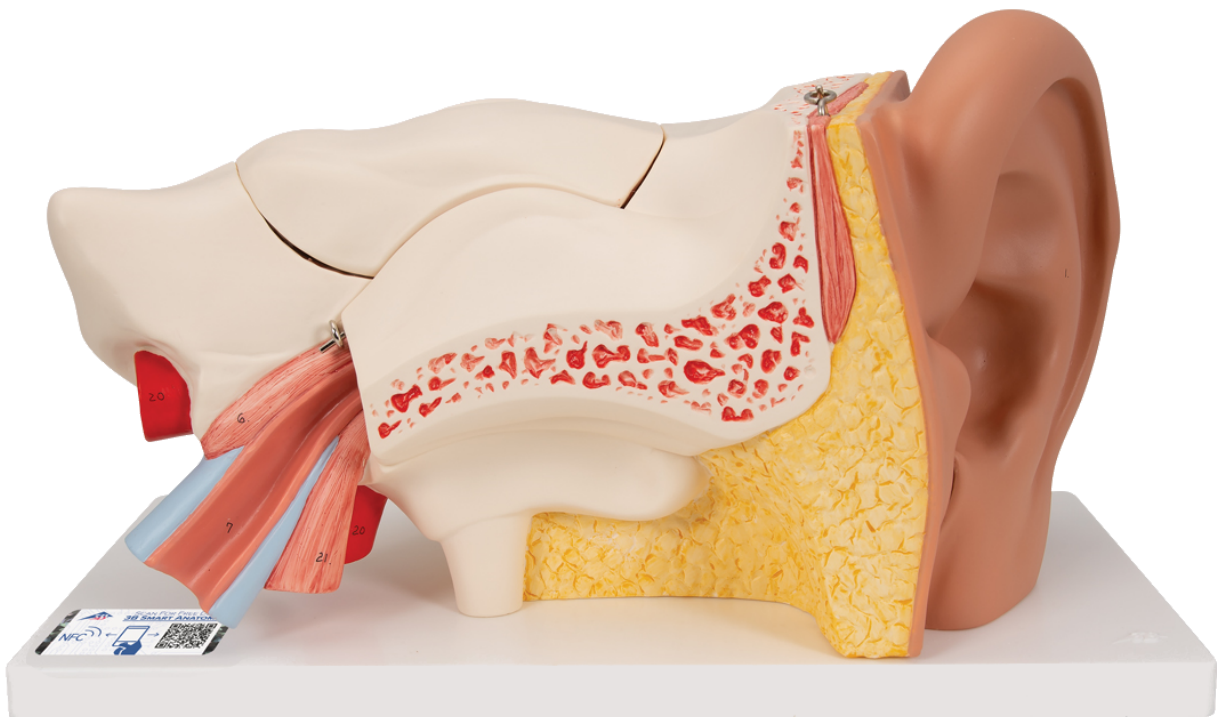
Ce modèle d'œil agrandi 5 fois est composé des éléments amovibles suivants : la moitié supérieure de la sclère avec cornée et insertions du muscle de l'œil, les deux moitiés de la choroïde avec l'iris et la rétine, le cristallin, le corps vitré.

Prêt à domicile et consultation sur place



OREILLE

19.5 x 15.6 x 33.8 cm
6 parties



Cette oreille agrandie 3 fois présente l'oreille externe, moyenne et interne. Le tympan avec le malleus et l'incus ainsi que le labyrinthe avec le stapès, la cochlée et le nerf vestibulo-cochléaire sont amovibles ainsi que 2 parties osseuses pour fermer l'oreille.

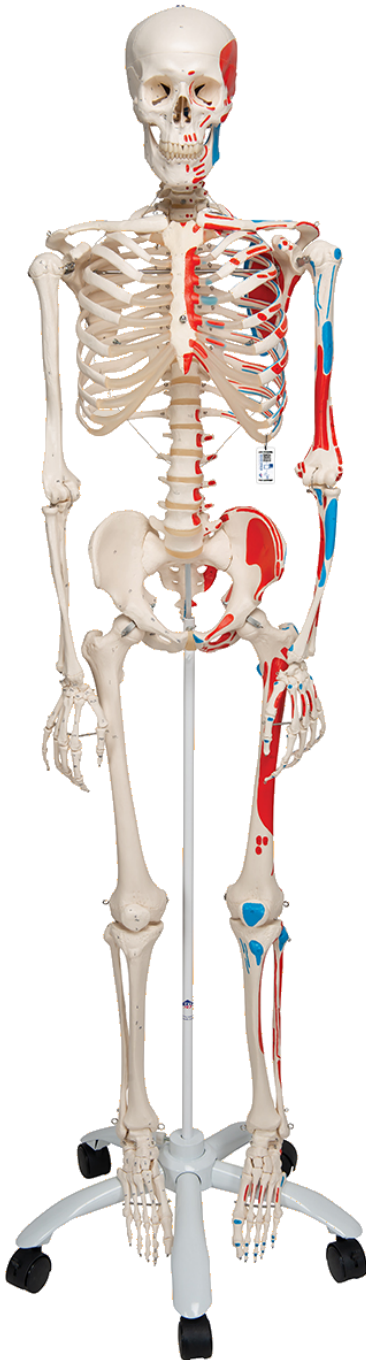
Prêt à domicile et consultation sur place



SQUELETTE AVEC REPRÉSENTATION DES MUSCLES

Hauteur : 176.5 cm
Poids réaliste des os

Sur pied métallique avec
roulettes



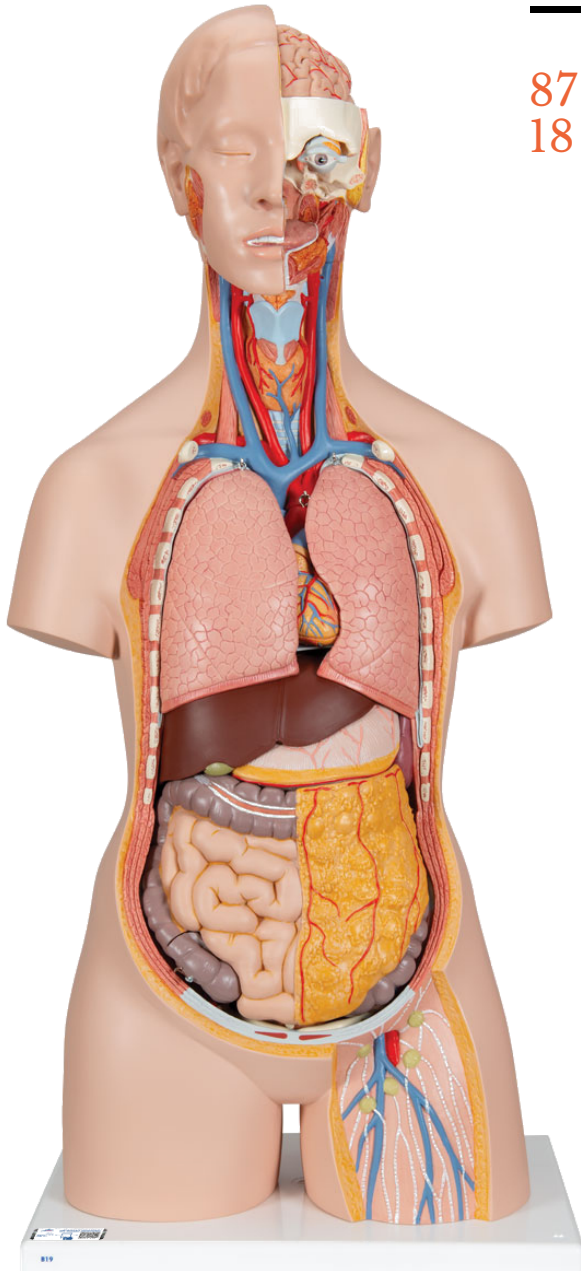
Ce squelette montre l'interaction structurelle entre les os et les muscles. 600 structures sont illustrées comme les insertions (rouge) et les origines (bleu) des muscles. Les os, fissures et foramens sont numérotés. Éléments amovibles : crâne en 3 parties, dents insérées individuellement, membres supérieurs et inférieurs.

Consultation sur place



TORSE CLASSIQUE AVEC DOS OUVERT

87 x 38 x 25 cm
18 parties sur socle fixe



Éléments amovibles :

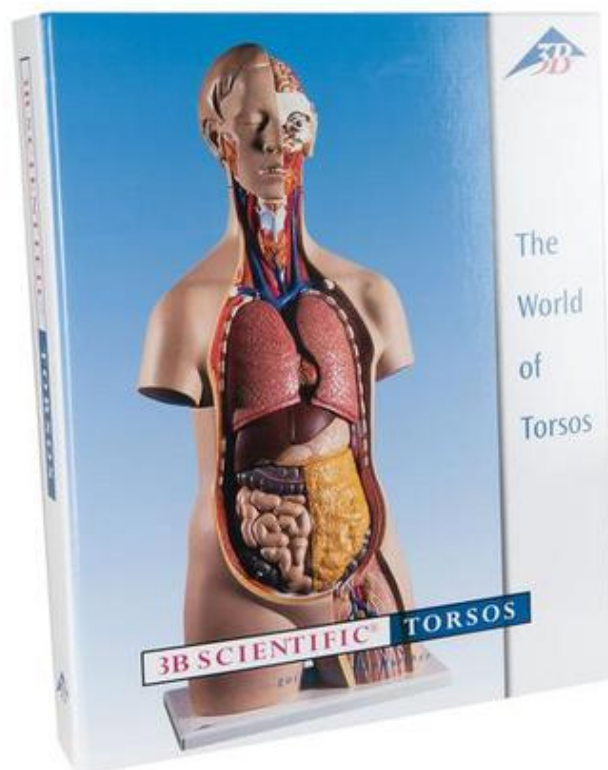
- tête en 6 parties
- 2 poumons
- cœur en 2 parties
- estomac
- foie avec vésicule biliaire
- appareil intestinal en 2 parties
- moitié antérieure d'un rein
- moitié antérieure de la vessie
- 7e vertèbre thoracique

Ce torse est ouvert aussi dans le dos du cervelet jusqu'au coccyx. Les vertèbres, les disques intervertébraux, la moelle épinière, les nerfs spinaux, les artères vertébrales et bien davantage encore sont élaborés de manière très détaillée.

Consultation sur place



GUIDE TORSE CLASSIQUE AVEC DOS OUVERT



Ce guide présente des illustrations en couleur de chaque élément ainsi que des explications de toutes les structures.

7 langues : français, latin, anglais, allemand, espagnol, portugais, japonais.

Consultation sur place



5 VERTÈBRES

Tailles naturelles
5 éléments



5 vertèbres mobiles : l'atlas, l'axis, une autre vertèbre cervicale, une vertèbre thoracique, une vertèbre lombaire.
Taille naturelle.

Prêt à domicile et consultation sur place



RESSOURCES COMPLÉMENTAIRES



Retrouvez l'ensemble des modèles anatomiques dans notre catalogue BELUGA

- en flashant ce code

ou

- en saisissant comme mots clés "modèle anatomique" puis filtrez les résultats en cliquant sur "type de ressources" choisissez "modèles anatomiques"



Visible Body

Un univers de visuels anatomiques et physiologiques et de textes de référence à portée de main.

L'accès à distance est ouvert à tous les étudiants, personnels et enseignants de l'Université Grenoble Alpes depuis l'onglet "Collections numériques".



" Les tutos de la BU "

à découvrir sur la chaîne YouTube :
Université Claude Bernard Lyon 1
