



Conseil Départemental de l'Isère
de l'Ordre des Médecins



Lettre n° 24 du 21 Février 2021
Crise sanitaire COVID 19
Dr Pascal JALLON, Président du CDOM38

Le point au 21 Février

Chères consœurs, chers confrères

La situation sanitaire de notre département est relativement stable. Au point de vue épidémiologique : le plateau des hospitalisations diminue tout doucement.

Comme nous pouvons le voir , le taux d'incidence en Isère est passé en dessous les 200 (174) alors qu'il était à 220 il y a 1 mois

Tableau. Nombre de tests SARS-CoV-2 réalisés et positifs (tests par RT-PCR et tests antigéniques), taux d'incidence, de dépistage et de positivité, sur la semaine glissante du 10 au 16 février 2021, par département d'Auvergne-Rhône-Alpes, pour la région et pour la France (Source : SI-DEP, données non consolidées)

Département	Nombre de personnes testées	Nombre de cas confirmés d'infection par SARS-CoV-2	Taux de dépistage (/100 000 habitants)	Taux de positivité (/100 testés)	Taux d'incidence (/100 000 habitants)	Taux d'incidence chez les > 65 ans (/100 000 personnes)
01	15 229	1 265	2 318	8,3%	192,5	175,3
03	6 975	419	2 105	6,0%	126,5	131,8
07	7 434	631	2 274	8,5%	193,0	169,0
15	4 245	184	2 972	4,3%	128,8	124,5
26	12 163	1 142	2 336	9,4%	219,4	205,8
38	29 542	2 155	2 335	7,3%	170,4	165,0
42	18 355	1 401	2 400	7,6%	183,2	195,1
43	4 275	284	1 884	6,6%	125,2	102,6
63	17 679	1 138	2 678	6,4%	172,4	185,8
69	53 651	3 836	2 860	7,1%	204,5	182,5
73	9 585	539	2 216	5,6%	124,6	85,1
74	21 779	1 443	2 629	6,6%	174,2	121,3
ARA	200 912	14 437	2 501	7,2%	179,7	164,0
France	2 103 185	126 541	3 149	6,0%	189,5	159,4

Le nombre de tests revenant positifs diminue également avec un taux à 6,6% . Parmi ces tests positifs 17% sont des variants dont on n'a pour le moment pas la spécificité de son origine.

Néanmoins ,malgré ces chiffres encourageant, nos dirigeants restent inquiets vis à vis de ces variants. Il nous est demandé de rester très vigilants, et d'être prêts en cas d'évolution et d' une éventuelle nouvelle vague ...(Cf note DGS)

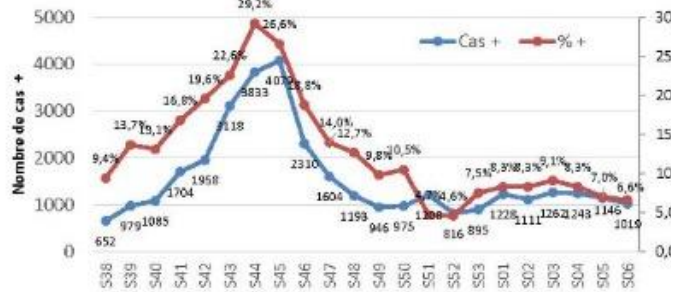
Le Point Epidémiologique régional Covid-19 du 18/02/2021 [sur ce lien.](#)

Le Point Epidémiologique National est disponible [sur ce lien.](#)

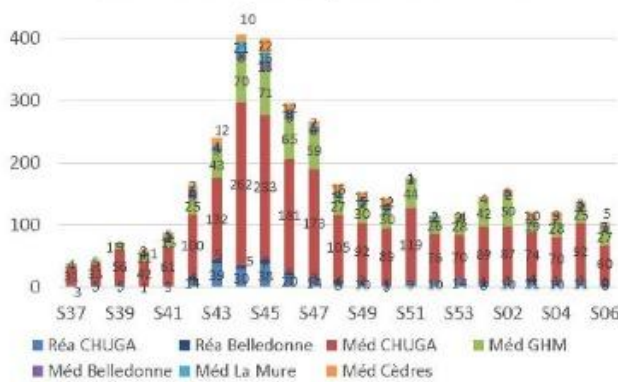
Données Semaine 06

Prélèvements PCR : Semaine 06			
Activité Labo	Nbre de patients COVID +	Nbre de patients prélevés	Taux de positifs
Oriade	731	11078	6,6%
Eurofins	136	2034	6,7%
CHU	102	1763	5,8%
GHM	50	666	7,5%
Total	1019	15541	6,6%

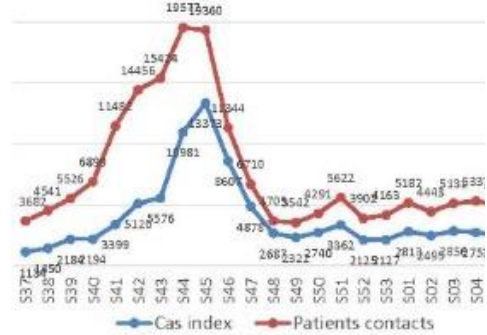
Prélèvements PCR réalisés dans le Sud Isère



Nombre admissions patients COVID-19



Contact tracing CPAM Isère



Les vaccinations

Le centre du Conseil de l'Ordre continue à vacciner les professionnels de santé de moins de 65 ans avec des vaccins Astra Zeneca. Cette semaine nous devrions dépasser les 1500 vaccinés dans nos locaux ...

Pour ceux qui ne l'ont pas encore fait nous ne pouvons que vous encourager à venir encore le faire cette semaine

Inscription sur vaccinationcdo38.fr

En semaine de 18H à 21 Heures

et le samedi de 9H à 12 Heures et de 14 à 17 Heures

[Recommandations d'Ameli pour la vaccination des professionnels de santé :](#)

Dès la semaine prochaine les libéraux (médecins, infirmières) vont prendre le relais et nous ne vaccinerons que les secondes doses

Plusieurs informations sur ces vaccinations faites par les MG sont passées

[Consignes DGS pour vaccinations par MG](#)

[Consignes Ameli](#)

Des webinaires sont organisés par la CPAM :

Webinaire vaccination Covid-19 en ville

Mercredi 24 février

En présence du Pr Olivier Epaulard

Deux créneaux-vous sont proposés

le mercredi 24 février, à 13h puis à 19h.

Cinq thématiques seront abordées durant ce webinaire:

- › La stratégie vaccinale et les recommandations de vaccination
- › Les modalités d'approvisionnement en vaccins et de gestion de la chaîne logistique.
- › Le ciblage des populations prioritaires, les conditions de conservation du vaccin.
- › Les mesures d'enregistrement et de suivi des vaccinations.
- › La facturation des vaccinations et les modalités de rémunération.

Modalités de connexion

Vous pourrez vous connecter via l'application Zoom, sur ordinateur ou smartphone, que l'application soit ou non installée sur votre appareil.

Mercredi 24 février à 13h

Lien de connexion :

<https://zoom.us/j/92288218356?pwd=dWF2R0tXTUIPTGtSOXF4YmpSS284Zz09>

ID de réunion : [922 8821 8356](#)

Code secret : 975320

Mercredi 24 février à 19h

Lien de connexion :

<https://zoom.us/j/97169352870?pwd=ZTBCYThlclRoU2xrV0svMW1LSFhZQT09>

ID de réunion : [971 6935 2870](#)

Code secret : 097592

IMPORTANT : Les délégués de l'Assurance Maladie appelleront les médecins qui n'auront pas participé au webinaire. Ainsi, merci de bien vouloir confirmer votre participation en indiquant votre nom et le créneau choisi, à l'adresse suivante :

<mailto:webinaire.cpam-isere@assurance-maladie.fr>

Les vaccins Pfizer pour les personnes de plus de 75 ans ou ayant des facteurs de comorbidité peuvent se faire vacciner dans les centres de vaccination qui sont au nombre de 15 en Isère, le centre de la Tour du Pin venant d'ouvrir .(non encore inscrit sur le site)

Pour prendre RDV voir sur le site .fr

- Centre de vaccination de Bourgoin-Jallieu - [04 76 00 31 34](#)

- › Communauté professionnelle territoriale de santé (CPTS) Sud est Grenoblois Maison des association - [04 76 00 31 34](tel:0476003134) -
- › Centre de vaccination de Grenoble - Centre départemental de santé23 Avenue Albert 1er de Belgique, 38000 GRENOBLE - [04 76 00 31 34](tel:0476003134)
- › Centre de vaccinations Nationales et Internationales de la ville de Grenoble33 Rue Joseph Chanrion, 38000 GRENOBLE - [04 76 00 31 34](tel:0476003134)
- › Centre de vaccination - 38350 LA MURE - [04 76 00 31 34](tel:0476003134)
- › Centre de vaccination - Centre hospitalier universitaire de Grenoble CHUGA (RDC du Pavillon Chatin) - [04 76 00 31 34](tel:0476003134) -
- › Centre de vaccination du Grésivaudan -, 38420 LE VERSOUD - [04 76 00 31 34](tel:0476003134) - [04 76 77 58 63](tel:0476775863) -
- › Centre de vaccination à la Maison de santé pluridisciplinaire (MSP) 38390 MONTALIEU-VERCIEU - [04 76 00 31 34](tel:0476003134) -
- › Centre de vaccination - Clinique des Côtes du Rhône 38150 ROUSSILLON - [04 76 00 31 34](tel:0476003134)
- › Centre de vaccination de St Etienne de St Geoirs , 38590 SAINT-ETIENNE-DE-SAINT-GEOIRS - [04 76 00 31 34](tel:0476003134)
- › Centre de vaccination du CH de Saint Marcellin [04 76 00 31 34](tel:0476003134) -
- › Centre de vaccination de Vienne - Manège 38200 VIENNE - [04 76 00 31 34](tel:0476003134)
- › Centre de vaccination Communauté professionnelle territoriale de santé 38250 VILLARD-DE-LANS - [04 76 00 31 34](tel:0476003134)
- › Centre de vaccination - 38500 VOIRON - [04 76 00 31 34](tel:0476003134)

Pour ceux qui sont volontaires pour participer aux vaccinations

CHU GA [lien](#)

Le Versoud [Lien](#)

A Voiron [Lien](#)

A Vienne [Lien](#)

Pour les autres centres nous n'avons pas d'information pour le volontariat

Informations COVID

CNOM Brèves [Lien](#)

DGS Nouvelles mesures d'isolement [Lien](#)

DGS Organisation offres de soins [Lien](#)

HAS Symptômes prolongés Covid 19 [Lien](#)

ARS Le points sur les différentes pathologies hivernales (bronchiolite, gripes..) [Lien](#)

Etude Hydrocovid

Devenez ambassadeur de l'étude Hydrocovid hydrocovid.imag.fr/

Infos diverses Hors covid

CNOM Certificat de virginité [Lien](#)

Secret médical et violences intra conjugales [Lien](#)

SAS Service d'Accès aux Soins

Il s'agit d'un véritable enjeux pour notre département qui a été sélectionné pour mener à bien ce projet d'accès aux soins et qui augure une nouvelle coordination Ville Hôpital . Il va reposer d'un coté sur une plateforme téléphonique qui sera installé dans le centre de régulation et

de l'autre sur les professionnels de santé de territoire en particulier les médecins généralistes qui vont être sollicités pour pouvoir accueillir ces patients . Cette organisation se met en place et devra être rapidement fonctionnelle.

Encore merci à tous
Vacciner et Faites vous vacciner
N'oubliez pas les gestes barrières

Très fraternellement

Docteur Pascal JALLON