

Merci
d'affranchir
au tarif
en
vigueur

Facultés de Médecine et de Pharmacie de Grenoble
Service Financier
Domaine de la Merci
38706 LA TRONCHE

➤ Quelques CHIFFRES de l'Année

Environ 6 000 étudiants dans des formations du secteur santé à l'Université Grenoble Alpes dont 1 554 étudiants en PACES.

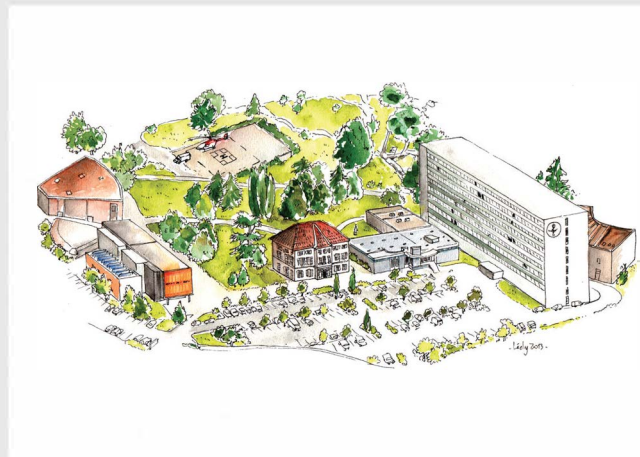
Nombre de places aux concours de PACES

(numérus Clausus) :

- Médecine : 190
- Odontologie : 18
- Kinésithérapeute : 19
- Pharmacie : 97
- Maïeutique : 37

Durée des études :

- Médecine : de 9 à 15 ans (selon les spécialités)
- Pharmacie : 9 ans
- Maïeutique : 5 ans



COLLECTE DE LA TAXE D'APPRENTISSAGE

Aujourd'hui, demain,
LA SANTE
nous concerne TOUS

Vous pouvez participer utilement
au financement des formations





Les FORMATIONS à l'Université dans le domaine de la SANTE



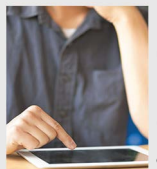
La première année des études de santé (PACES) prépare les étudiants aux concours d'entrée dans les études de médecine, pharmacie, odontologie, maïeutique. Elle permet l'accès aux formations de masseur-kinésithérapeute, manipulateur radio et ergothérapeute.

LE SECTEURSANTÉ de l'Université Grenoble Alpes organise la formation des étudiants dans les différentes spécialités médicales et chirurgicales, la maïeutique ainsi qu'aux trois spécialités que sont la pharmacie hospitalière, la pharmacie industrielle et l'officine.

Il propose également un panel de formations bac + 3 à bac + 5 préparant les futurs professionnels de la recherche biomédicale et des industries de santé : Licence Biotechnologies pour la Santé, Licence Pro dans les Biotechnologies, la cosmétique et l'Agro-alimentaire ; Master Ingénieries pour la Santé et Master Healthy 4 Life.



L'innovation en PÉDAGOGIE



L'innovation en pédagogie dans les Facultés de Médecine et Pharmacie de Grenoble : l'apprentissage par problème (APP), le tutorat ou encore les conférences d'Internat ont été appliqués depuis plusieurs années.

SIDES

Les outils numériques ont donné un nouvel élan à notre démarche pédagogique : la première année en santé (PACES) sur Grenoble fonctionne sur le principe de la « classe inversée ».

Il s'agit d'un savoir faire unique au regard du nombre d'étudiants concernés (promotion de 1800 étudiants).

Cette démarche permet aujourd'hui d'offrir aux étudiants une égalité de chance sans impact de l'origine socio-économique de l'étudiant(e).

Les facultés de Grenoble sont aussi à la tête du système national d'examens sur tablettes, utilisé par toutes les facultés de médecine françaises, intitulé SIDES (www.side-sante.fr). L'expérience du numérique en première année, nous a donné l'expertise suffisante pour mener à bien ce projet et jouer un rôle essentiel dans la pédagogie en santé en France.



PLATE FORME PÉDAGOGIQUE de formulation et de technologie PHARMACEUTIQUE



Calqué sur les modèles rencontrés dans les installations pharmaceutiques industrielles, le plateau a été découpé sous la forme de locaux dédiés pour la réalisation des trois principales formes galéniques : solides pharmaceutiques, semi-solides et liquides.

La plate forme est équipée d'appareils technologiques et analytiques.

Elle est en mesure d'accueillir les étudiants du cursus pharmaceutique dès la deuxième année d'études et jusqu'en 6ème année, notamment pour les enseignements pratiques de pharmacie galénique ainsi que des enseignements de Master & Licence Pro.

Afin de maintenir la qualité des enseignements et de les faire progresser selon les exigences de l'industrie pharmaceutique et autres produits de santé, il est essentiel que la plate forme soit dotée progressivement de nouveaux matériels pédagogiques.

Il y a encore tant à faire ...

- Rénovation et réaffectation de locaux,
- Installation du Wi-Fi dans de nouvelles salles,
- Aide à l'aménagement multimédia dans les amphithéâtres en cours de rénovation
- Participation au financement des intervenants extérieurs pour une plus grande professionnalisation de nos formations
- Création d'un centre de simulation.

ANNONCE DE VERSEMENT POUR LA FORMATION MÉDICALE ET/OU LA FORMATION PHARMACEUTIQUE

VOUS AVEZ DÉCIDÉ DE DÉSIGNER LES FACULTÉS DE MÉDECINE ET DE PHARMACIE COMME BÉNÉFICIAIRES DE VOTRE TAXE D'APPRENTISSAGE.

AFIN D'ASSURER LE MEILLEUR SUIVI POSSIBLE AUPRÈS DE VOTRE COLLECTEUR, IL EST IMPORTANT DE NOUS RETOURNER CE COUPON EN LE COMPLÉTANT DE LA FAÇON LA PLUS PRÉCISE POSSIBLE.

INFORMATIONS SUR VOTRE ENTREPRISE

Dénomination commerciale :
 Dénomination juridique :
 Adresse :
 Code postal : Ville : Tél. : Fax :
 Siren/Siret : Code APE(NAF) :
 E-Mail :

INFORMATIONS SUR VOTRE COLLECTEUR DE TAXE (OCTA)

Nom :
 Adresse :

PERSONNES À REMERCIER ET À INFORMER DU SUIVI DU DOSSIER

Déclaration fiscale : Mme Mlle M.
 Nom : Prénom :
 Fonction : E-Mail :
 Ligne directe :
 Gestionnaire taxe : Mme Mlle M.
 Nom : Prénom :
 Fonction :
 Ligne directe : E-Mail :